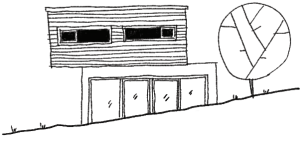


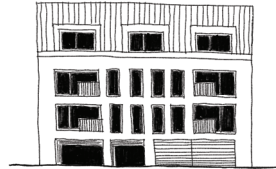
# Malý detektiv 1.část: Hledej a poznávej architekturu kolem sebe

## Strana 1. - Typy budov

Všude, kde žijí lidé, najdeš plno domů. Zkus poznat, který k čemu slouží a co je asi uvnitř. Vyraž ven a dívej se kolem sebe. Když vypátráš nějaký z příkladů dole, tak si ho označ!



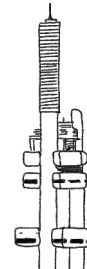
Rodinný dům



Bytový dům

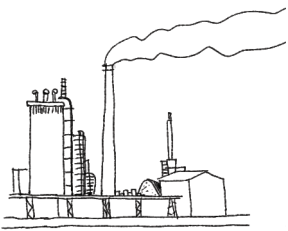


Hasičská zbrojnice



Věž

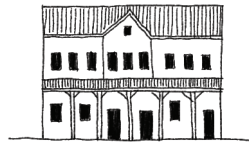
Typy budov



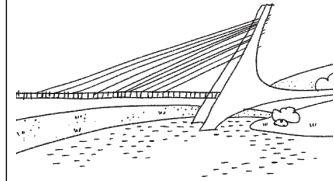
Továrna



Muzeum

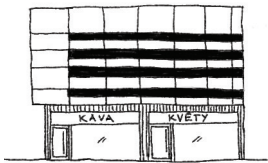


Železniční stanice

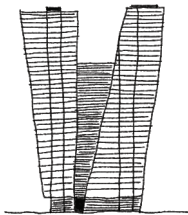


Most

Typy budov



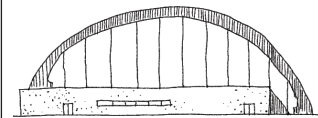
Obchod



Mrakodrap



Kostel



Stadion

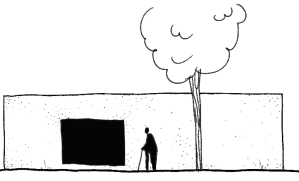
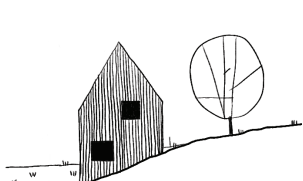

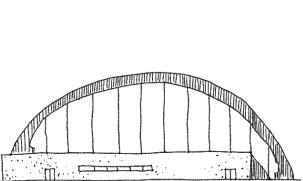
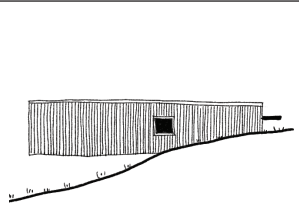
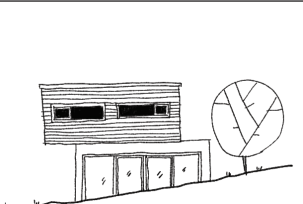
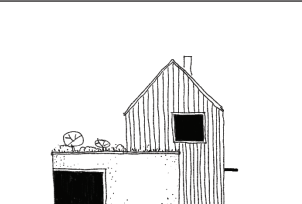
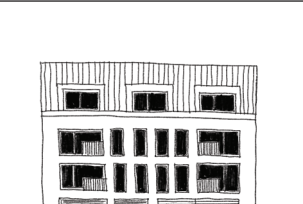
Typy budov

Úkol: Vypátral(a) jsi ještě úplně jiný zajímavý dům? Zkus jej nakreslit!

# Malý detektiv 1.část: Hledej a poznávej architekturu kolem sebe

## Strana 2. - Střecha a patra

Každý dům má střechu, která ho chrání před deštěm. Tvar střechy může být různý, zkus najít nějaké z příkladů dole. Domy se také liší svou výškou - počtem pater. Najdeš ke každému typu nějaký skutečný dům?

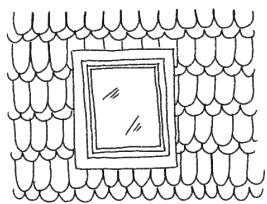
 <input type="radio"/> Plochá	 <input type="radio"/> Šikmá sedlová	 <input type="radio"/> Šikmá pultová	 <input type="radio"/> Jiný tvar střechy	Typ střechy
 <input type="radio"/> Přizemní	 <input type="radio"/> Dvoupatrový	 <input type="radio"/> Dvoupatrový s podkrovím	 <input type="radio"/> Vícepatrový	

Úkol: Navrhni svůj vlastní mrakodrap - kolik bude mít pater?

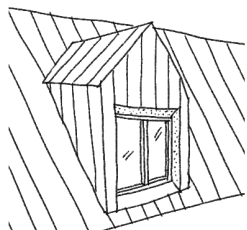
# Malý detektiv 1.část: Hledej a poznávej architekturu kolem sebe

## Strana 3. - Okna a dveře

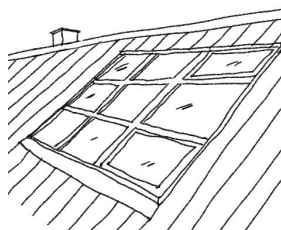
Nejvíc nás na domě asi upoutají okna a dveře. Těch taky existuje spousta typů, snad se ti podaří vypátrat alespoň některé.



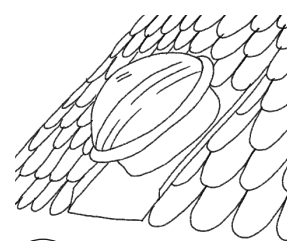
Střešní okno



Vikýř

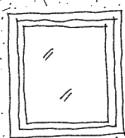


Ateliérové okno

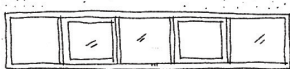


Světlovod

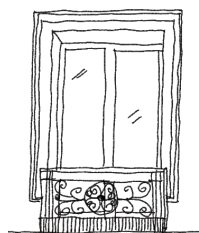
Okna - střecha



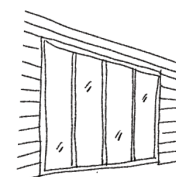
Jednoduché okno



Pásové okno

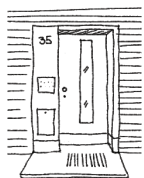


Historické okno



Skleněná fasáda

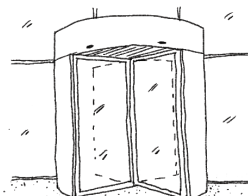
Okna - fasáda



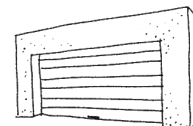
Dveře otevíravé



Posuvné dveře



Turniket



Garážová vrata

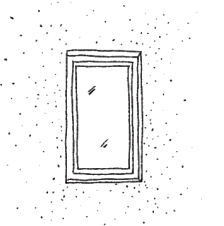
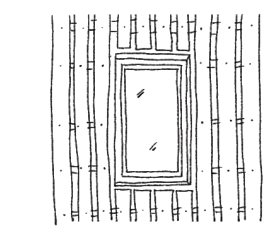
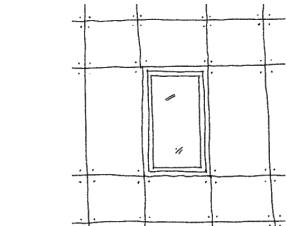
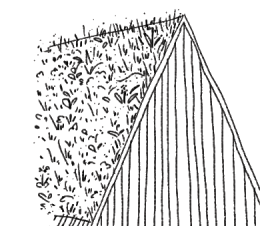
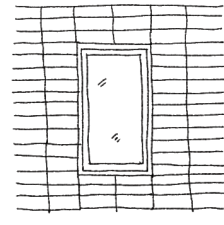
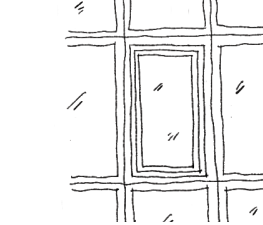
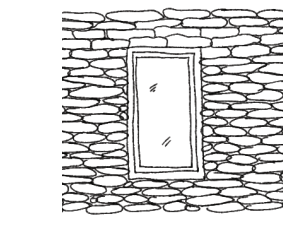
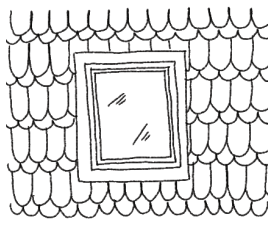
Dveře - fasáda

Úkol: Nakresli okno, které máte doma v kuchyni.

# Malý detektiv 1.část: Hledej a poznávej architekturu kolem sebe

## Strana 4. - Materiály

Domy se většinou staví z cihel, dřeva nebo betonu. Stěnám, které vidíme zvenku se říká fasády. Ty mají různé barvy - mohou být zdobené nebo holé. Hlavně jsou ale z různých materiálů. Zkus najít co nejvíc z nich.

 <input type="radio"/> Omítka	 <input type="radio"/> Dřevo	 <input type="radio"/> Kov	 <input type="radio"/> Zeleň	Materiály
 <input type="radio"/> Keramika	 <input type="radio"/> Sklo	 <input type="radio"/> Kámen	 <input type="radio"/> Pálená taška	

Úkol: Navrhni svůj dům, který bude mít na sobě alespoň dva materiály.